

Green Driving

Mehrwert der Navigation für die Fahrzeugsteuerung

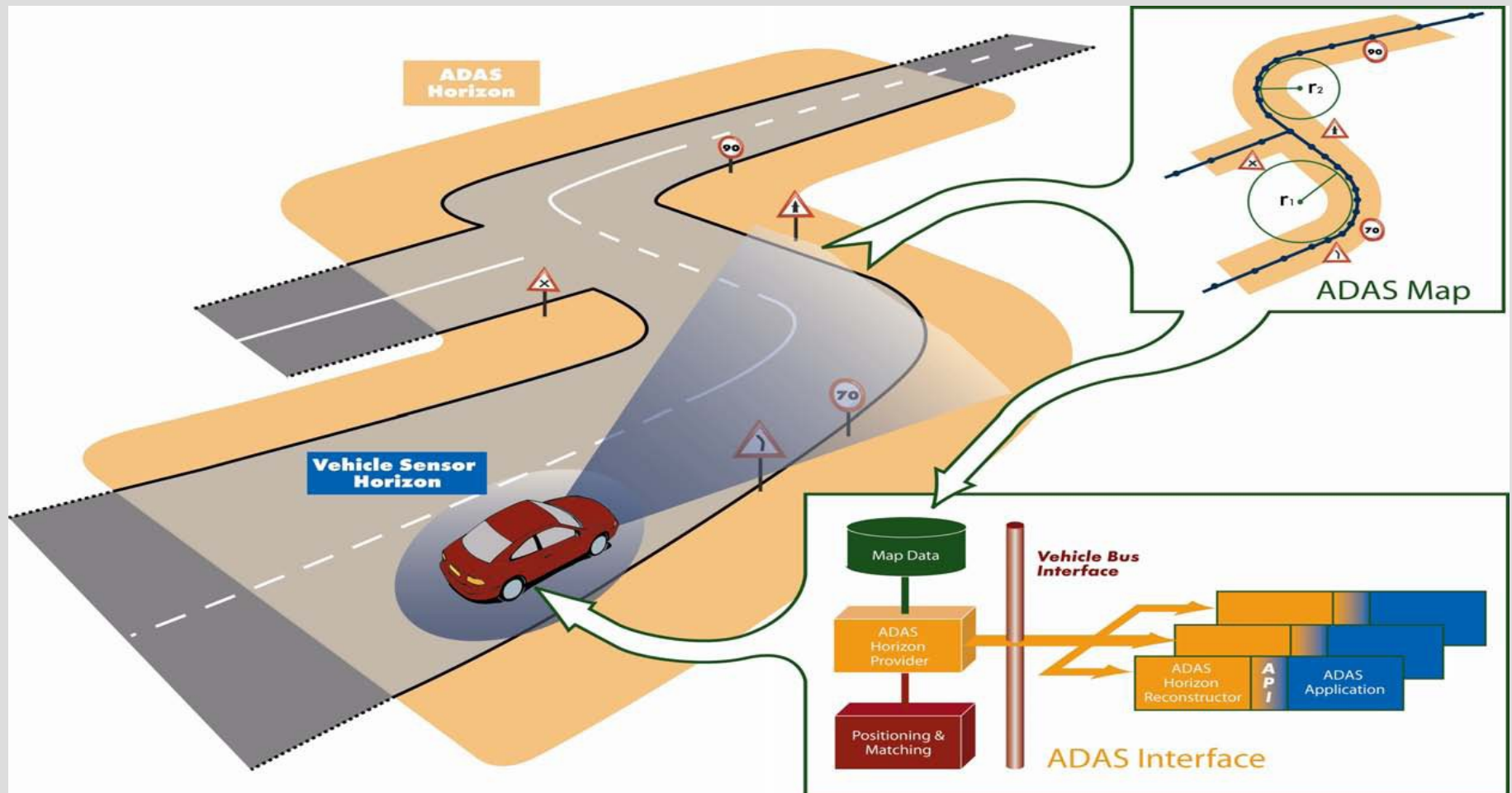
Dipl.-Ing. Artmann Karl, Linz

Karl.Artmann@gmx.net

Problemstellung

- Ein Fahrzeug weiß nicht wo es sich befindet.
- Ein Steuergerät im Fahrzeug weiß nicht wo es sich befindet.
- Steuergeräte müssen Algorithmen anwenden, die mit allen Situationen gleich gut zurecht kommen müssen.

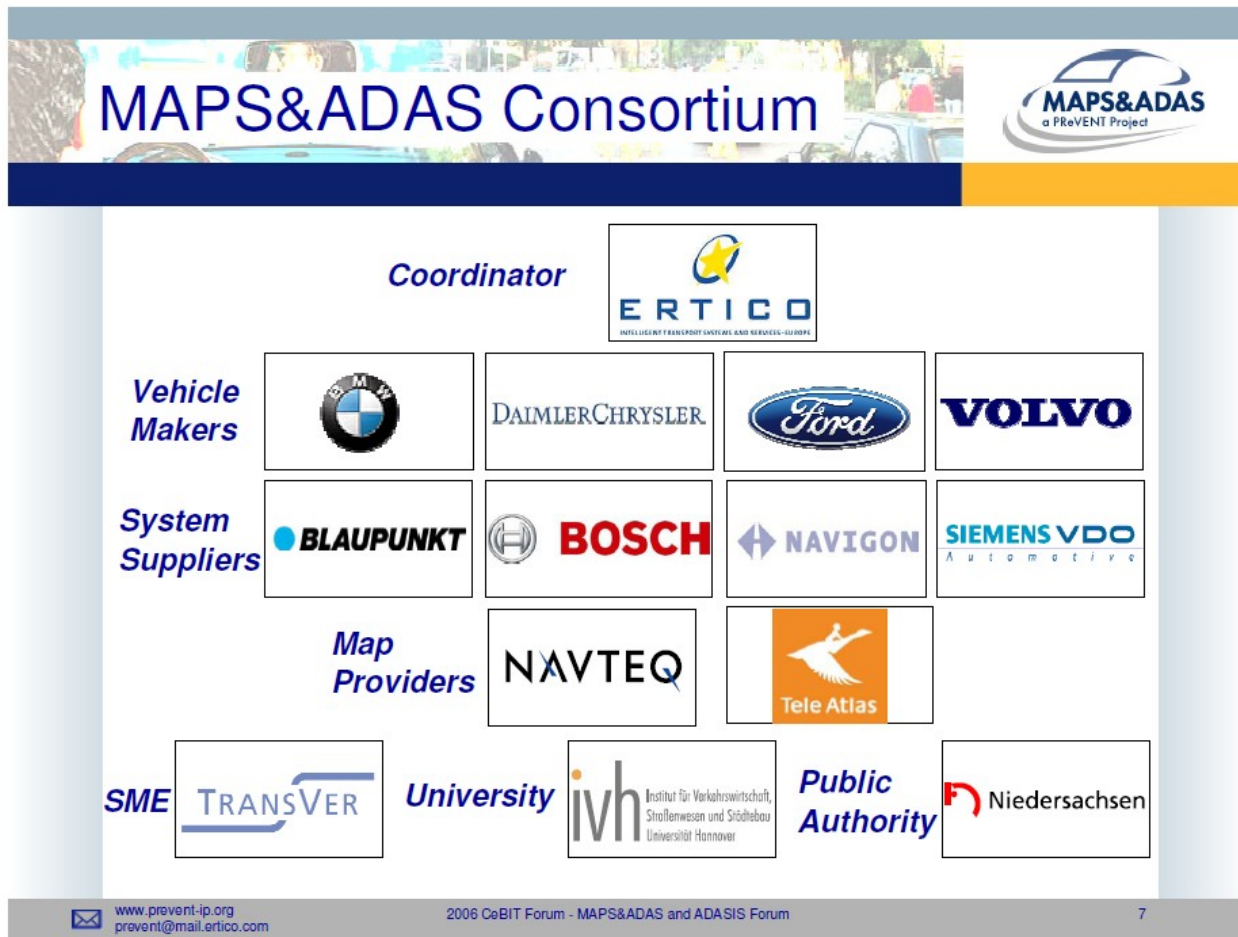
Der elektronische Horizont



Generierung von Mehrwert

- Steuergeräte wissen wo sie sind
 - welches Land
 - Innerstädtisch, Überland, Großglockner
- Steuergeräte können besser arbeiten
 - Abänderung von Kennlinien
 - Anwenden von Strategien
- Beispiele
 - Kurvenlicht
 - ACC – Abstandstempomat
 - Motorsteuerung
 - Hybridfahrzeuge

Standardisierung innerhalb MAPS & ADAS



Danke für die Aufmerksamkeit!